

### DETTAGLI

- Abbottonatura nascosta con automatici
- Profilo grigio
- Maniche in rete
- Rete fianchetti davanti e dietro
- 2 spacchetti dietro

**TAGLIE**  
S ÷ 4XL

**SLIM FIT**

### COLORE

- U32 Nero
- U35 Bordeaux
- Z43 Verde militare

### TESSUTO

100% poliestere  
86 g / m<sup>2</sup>



Le misure indicate si riferiscono alle taglie **S** per i capi femminili, **L** per i capi maschili. Per i capi a taglia unica le misure indicate sono effettive.

La giacca Javier fa parte della collezione Giblor's "Evergreen". Realizzata con una combinazione di due tessuti, questa giacca si distingue per il suo carattere giovane, dinamico e versatile. Il primo tessuto è una microfibrina morbida e freschissima, composta al 100% di poliestere ultraleggero da soli 86 g / m<sup>2</sup>, che offre una piacevole sensazione di leggerezza. Il secondo tessuto è una maglia con motivo piqué da 160 g / m<sup>2</sup>, altrettanto morbida al tatto, che garantisce maggiore libertà di movimento, utilizzata nelle maniche e nei pannelli laterali. In più, grazie all'innovativo ed esclusivo sistema **Dry&Clean**, la giacca acquisisce proprietà di repellenza all'acqua e alle macchie, garantendo colori brillanti nel tempo. Il colletto classico coreano con abbottonatura nascosta è reso più sportivo dall'inserimento negli spalloni di un piping catarifrangente. Il capo presenta un'abbottonatura doppio petto nascosta con 6 automatici nella galvanica nickel e due spacchi laterali che donano maggiore libertà nei movimenti. È disponibile in tre colorazioni: nero, bordeaux e verde militare.

### COLORI DISPONIBILI



U32 Nero

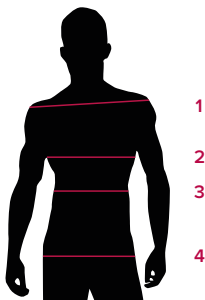


U35 Bordeaux



Z43 Verde militare

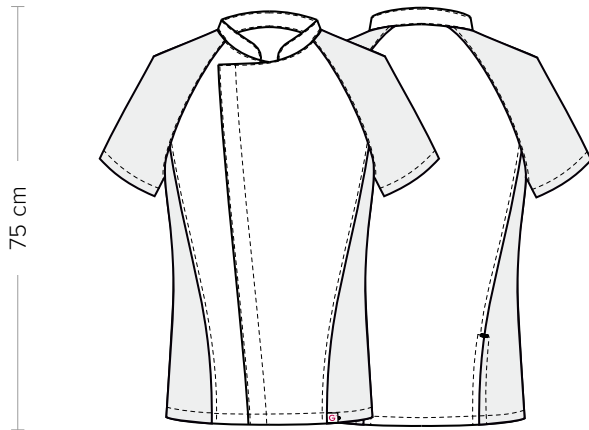
TABELLE TAGLIE  
E CORRISPONDENZE



#### TABELLA ST-G1 SLIM FIT

TAGLIA	XS	S	M	L	XL	XXL	3XL	4XL	5XL
<b>1 - SPALLE</b>	44	45	46	47	49	51	53	55	57
<b>2 - TORACE</b> circonferenza	92-96	96-100	100-104	104-111	111-116	116-124	124-132	132-142	142-152
<b>3 - VITA</b> circonferenza	80-84	84-88	88-92	92-99	99-106	106-116	116-126	126-138	138-148
<b>4 - BACINO</b> circonferenza	92-96	97-101	101-105	105-111	111-117	117-125	125-133	133-143	143-153

**GUIDA ALLE TAGLIE** **1)** Prendere le misure anatomiche (corpo con abbigliamento intimo) senza stringere mantenendo ben teso il metro. **Nota:** nel caso vogliate indossare dei camici già con dell'abbigliamento sotto prendete le misure già abbigliati. **2)** Nel caso tra le misure prese vi fosse una misura a cavallo fra 2 taglie vi consigliamo di prendere quella più grande. **3)** Le misure della tabella sono espresse in centimetri.



### DETTAGLI

- Abbottonatura nascosta con automatici
- Maniche in rete
- Rete fianchetti davanti e dietro
- 2 spacchetti dietro

### TAGLIE

S ÷ 4XL

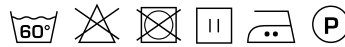
**SLIM FIT**

### COLORE

F49 Beer  
F50 Rock  
F51 Boom

### TESSUTO

100% poliestere  
86 g / m<sup>2</sup>



Le misure indicate si riferiscono alle taglie **S** per i capi femminili, **L** per i capi maschili. Per i capi a taglia unica le misure indicate sono effettive.

La giacca Javier fa parte della collezione Giblor's "Evergreen". Realizzata con una combinazione di due tessuti, questa giacca si distingue per il suo carattere giovane, dinamico e versatile. Il primo tessuto è una microfibra morbida e freschissima, composta al 100% di poliestere ultraleggero da soli 86 g / m<sup>2</sup>, che offre una piacevole sensazione di leggerezza. Il secondo tessuto è una maglia con motivo piqué da 160 g / m<sup>2</sup>, altrettanto morbida al tatto, che garantisce maggiore libertà di movimento, utilizzata nelle maniche e nei pannelli laterali. In più, grazie all'innovativo ed esclusivo sistema **Dry&Clean**, la giacca acquisisce proprietà di repellenza all'acqua e alle macchie, garantendo colori brillanti nel tempo. Il colletto si presenta come un classico coreano e l'abbottonatura doppiopetto è nascosta con 6 automatici nella galvanica nickel. Grazie ai due spacchi laterali la giacca è ancora più confortevole, con una maggiore libertà nei movimenti. Il capo è disponibile in tre diverse stampe: beer, rock e boom.

### COLORI DISPONIBILI



F49 Beer

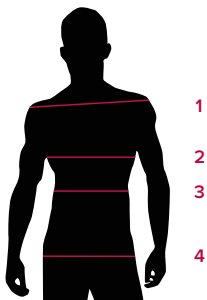


F50 Rock



F51 Boom

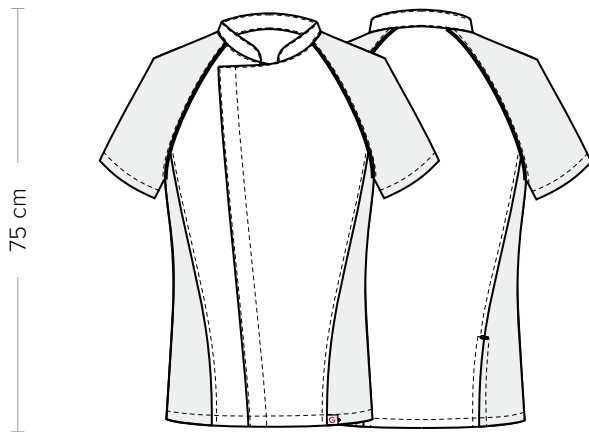
TABELLE TAGLIE  
E CORRISPONDENZE



### TABELLA ST-G1 SLIM FIT

TAGLIA	XS	S	M	L	XL	XXL	3XL	4XL	5XL
<b>1 - SPALLE</b>	44	45	46	47	49	51	53	55	57
<b>2 - TORACE</b> circonferenza	92-96	96-100	100-104	104-111	111-116	116-124	124-132	132-142	142-152
<b>3 - VITA</b> circonferenza	80-84	84-88	88-92	92-99	99-106	106-116	116-126	126-138	138-148
<b>4 - BACINO</b> circonferenza	92-96	97-101	101-105	105-111	111-117	117-125	125-133	133-143	143-153

**GUIDA ALLE TAGLIE** **1)** Prendere le misure anatomiche (corpo con abbigliamento intimo) senza stringere mantenendo ben teso il metro. **Nota:** nel caso vogliate indossare dei camici già con dell'abbigliamento sotto prendete le misure già abbigliati. **2)** Nel caso tra le misure prese vi fosse una misura a cavallo fra 2 taglie vi consigliamo di prendere quella più grande. **3)** Le misure della tabella sono espresse in centimetri.



### DETAILS

- Concealed buttoning with press studs
- Grey piping
- Sleeves made of network fabric
- Network fabric on the front and back sides
- 2 rear vents

### SIZES

S ÷ 4XL

**SLIM FIT**

### COLOURS

- U32 Black
- U35 Burgundy
- Z43 Military green

### FABRIC

100% polyester  
86 g / m<sup>2</sup>



The measures indicated refer to sizes **S** for women, **L** for men. For one-size-fits-all garments, the measurements indicated are effective.

The Javier jacket is part of Giblor's "Evergreen" collection. Made by the combination of two fabrics, this jacket stands out for its young, dynamic and versatile character. The first fabric is a soft and very fresh microfiber, composed of 100% ultra-light polyester (86 g / m<sup>2</sup>), which offers a pleasant feeling of lightness. The second fabric is a mesh with piqué pattern (160 g / m<sup>2</sup>), equally soft to the touch, which ensures greater freedom of movement. This mesh is used in the sleeves and in the side panels. Furthermore, thanks to the innovative and exclusive **Dry&Clean** system, the jacket features water and stain-repellent properties, ensuring brilliant colours over time. The classic mandarin collar with concealed buttoning is made sportier by the reflective piping on the shoulder pads. The garment features a concealed double-breasted buttoning with 6 press studs in the nickel and two side vents that give greater freedom of movement. It is available in three colours: black, burgundy and military green.

### AVAILABLE COLOURS



U32 Black



U35 Burgundy



Z43 Military green

**SIZE TABLES AND CORRESPONDENCES**

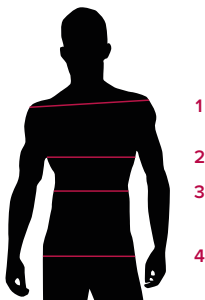


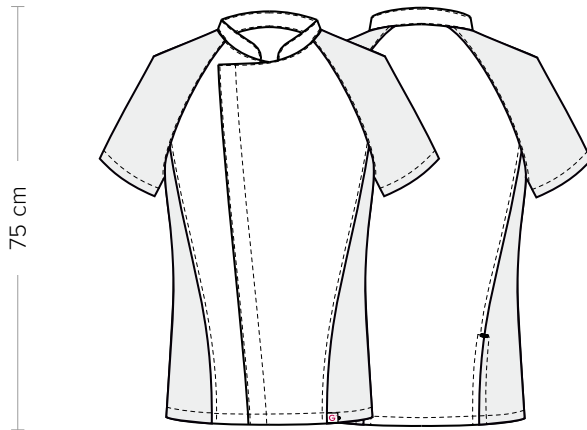
TABLE ST-G1 SLIM FIT									
SIZE	XS	S	M	L	XL	XXL	3XL	4XL	5XL
<b>1 - SHOULDERS</b>	44	45	46	47	49	51	53	55	57
<b>2 - CHEST</b> circumference	92-96	96-100	100-104	104-111	111-116	116-124	124-132	132-142	142-152
<b>3 - WAIST</b> circumference	80-84	84-88	88-92	92-99	99-106	106-116	116-126	126-138	138-148
<b>4 - HIPS</b> circumference	92-96	97-101	101-105	105-111	111-117	117-125	125-133	133-143	143-153

**SIZE GUIDE** **1)** Take the anatomical measurements (body with underwear) without tightening, keeping the measuring tape taut. **Note:** in case you want to wear of the gowns already with the clothing underneath take the measurements already dressed. **2)** If there is a measure between 2 sizes between the measurements taken, we advise you to take the bigger one. **3)** The measurements in the table are expressed in centimeters.

# JAVIER

ITEM CODE  
K8G00710

**Giblor's**  
italian work/life specialist



## DETAILS

- Concealed buttoning with press studs
- Sleeves made of network fabric
- Network fabric on the front and back sides
- 2 rear vents

## SIZES

S ÷ 4XL

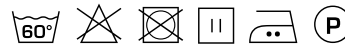
SLIM FIT

## COLOURS

F49 Beer  
F50 Rock  
F51 Boom

## FABRIC

100% polyester  
86 g / m<sup>2</sup>



The measures indicated refer to sizes **S** for women, **L** for men. For one-size-fits-all garments, the measurements indicated are effective.

The Javier jacket is part of Giblor's "Evergreen" collection. Made by the combination of two fabrics, this jacket stands out for its young, dynamic and versatile character. The first fabric is a soft and very fresh microfiber, composed of 100% ultra-light polyester (86 g/m<sup>2</sup>), which offers a pleasant feeling of lightness. The second fabric is a mesh with piqué pattern (160 g/m<sup>2</sup>), equally soft to the touch, which ensures greater freedom of movement. This mesh is used in the sleeves and in the side panels. Furthermore, thanks to the innovative and exclusive **Dry&Clean** system, the jacket features water and stain-repellent properties, ensuring brilliant colours over time. It has a mandarin collar and a concealed double-breasted buttoning with 6 press studs in nickel. Thanks to the two side vents the jacket is even more comfortable and ensures greater freedom of movement. The garment is available in various prints: beer, rock and boom.

## AVAILABLE COLOURS



F49 Beer



F50 Rock



F51 Boom

SIZE TABLES  
AND CORRESPONDENCES

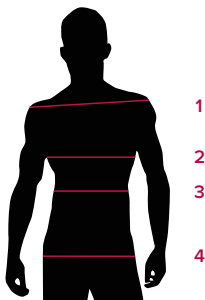


TABLE ST-G1 SLIM FIT

SIZE	XS	S	M	L	XL	XXL	3XL	4XL	5XL
<b>1 - SHOULDERS</b>	44	45	46	47	49	51	53	55	57
<b>2 - CHEST</b> circumference	92-96	96-100	100-104	104-111	111-116	116-124	124-132	132-142	142-152
<b>3 - WAIST</b> circumference	80-84	84-88	88-92	92-99	99-106	106-116	116-126	126-138	138-148
<b>4 - HIPS</b> circumference	92-96	97-101	101-105	105-111	111-117	117-125	125-133	133-143	143-153

**SIZE GUIDE 1)** Take the anatomical measurements (body with underwear) without tightening, keeping the measuring tape taut. **Note:** in case you want to wear of the gowns already with the clothing underneath take the measurements already dressed. **2)** If there is a measure between 2 sizes between the measurements taken, we advise you to take the bigger one. **3)** The measurements in the table are expressed in centimeters.

GIBLORS.COM