

DETTAGLI

- Abbottonatura nascosta con automatici
- Profilo grigio scuro
- Taschino portapenne sulla manica
- Rete nei fianchetti davanti
- Rete sulla schiena

TAGLIE

S ÷ 4XL

SLIM FIT

COLORE

C01 Bianco

TESSUTO

100% cotone
185 g / m²



Le misure indicate si riferiscono alle taglie **S** per i capi femminili, **L** per i capi maschili. Per i capi a taglia unica le misure indicate sono effettive.

La giacca Guido, che fa parte della collezione Giblor's "Evergreen", è caratterizzata da una vestibilità Slim Fit ed è realizzata in tessuto 100% cotone 185 g / m², adatto ai lavaggi alle alte temperature. Il design prevede un collo coreano con abbottonatura nascosta dalla tradizionale punta all'insù e un pratico portapenne sulla manica. Le maniche sono lunghe e i tagli laterali, sia sul davanti che sulla schiena, sono realizzati in maglia di piqué di colore bianco, garantendo massimo comfort nei movimenti e ottima traspirabilità. È proposta nel classico colore bianco abbinato a un piping grigio scuro inserito nel collo, nei fianchi davanti e negli spalloni.

COLORI DISPONIBILI



C01 Bianco

TABELLE TAGLIE
E CORRISPONDENZE

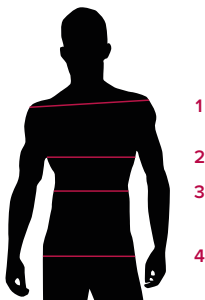
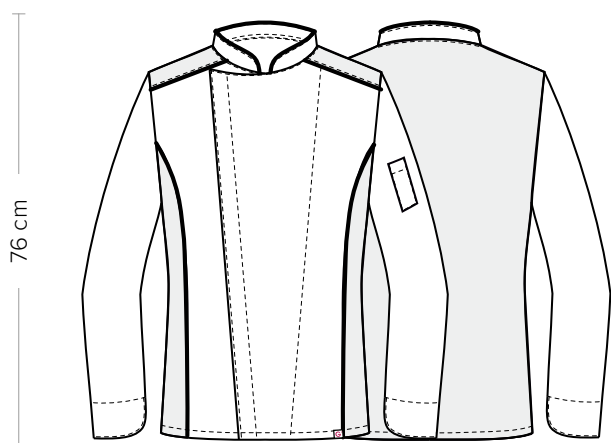


TABELLA ST-G1 SLIM FIT

TAGLIA	XS	S	M	L	XL	XXL	3XL	4XL	5XL
1 - SPALLE	44	45	46	47	49	51	53	55	57
2 - TORACE circonferenza	92-96	96-100	100-104	104-111	111-116	116-124	124-132	132-142	142-152
3 - VITA circonferenza	80-84	84-88	88-92	92-99	99-106	106-116	116-126	126-138	138-148
4 - BACINO circonferenza	92-96	97-101	101-105	105-111	111-117	117-125	125-133	133-143	143-153

GUIDA ALLE TAGLIE **1)** Prendere le misure anatomiche (corpo con abbigliamento intimo) senza stringere mantenendo ben teso il metro. **Nota:** nel caso vogliate indossare dei camici già con dell'abbigliamento sotto prendete le misure già abbigliati. **2)** Nel caso tra le misure prese vi fosse una misura a cavallo fra 2 taglie vi consigliamo di prendere quella più grande. **3)** Le misure della tabella sono espresse in centimetri.



DETTAGLI

- Abbottonatura nascosta con automatici
- Profilo grigio scuro
- Taschino portapenne sulla manica
- Rete nei fianchetti davanti
- Rete sulla schiena

TAGLIE

S ÷ 4XL

SLIM FIT

COLORE

Z43 Verde militare
U35 Bordeaux
U32 Nero

TESSUTO

65% poliestere
35% cotone
200 g / m²



Le misure indicate si riferiscono alle taglie **S** per i capi femminili, **L** per i capi maschili. Per i capi a taglia unica le misure indicate sono effettive.

La giacca Guido fa parte della collezione Giblor's "Evergreen". E realizzata in tenace poli cotone 200 g / m², che garantisce colori molto brillanti e manutenzione semplice, oltre a essere adatta ai lavaggi alle alte temperature. Il design prevede un collo coreano con abbottonatura nascosta dalla tradizionale punta all'insù e un pratico portapenne sulla manica. Le maniche sono lunghe e i tagli laterali, sia sul davanti che sulla schiena, sono realizzati in maglia di piqué di colore nero, garantendo massimo comfort nei movimenti e ottima traspirabilità. Ha una vestibilità Slim Fit ed è proposta in tre varianti colore: verde militare bordeaux e nero, abbinati a un piping grigio scuro inserito nel collo, nei fianchi davanti e negli spalloni.

COLORI DISPONIBILI



Z43 Verde militare



U35 Bordeaux



U32 Nero

TABELLE TAGLIE
E CORRISPONDENZE

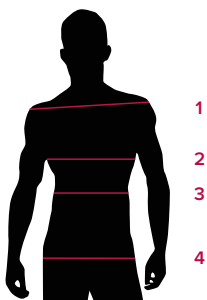
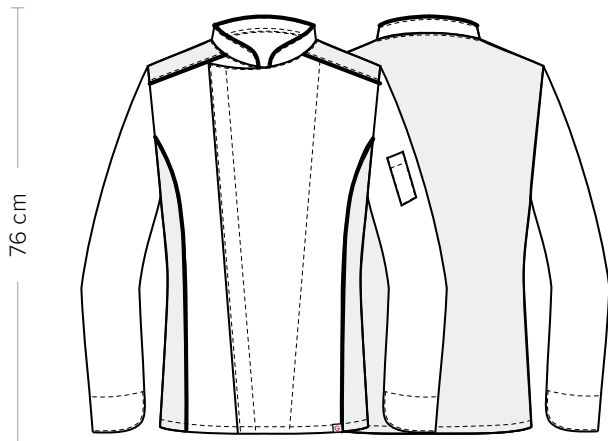


TABELLA ST-G1 SLIM FIT									
TAGLIA	XS	S	M	L	XL	XXL	3XL	4XL	5XL
1 - SPALLE	44	45	46	47	49	51	53	55	57
2 - TORACE circonferenza	92-96	96-100	100-104	104-111	111-116	116-124	124-132	132-142	142-152
3 - VITA circonferenza	80-84	84-88	88-92	92-99	99-106	106-116	116-126	126-138	138-148
4 - BACINO circonferenza	92-96	97-101	101-105	105-111	111-117	117-125	125-133	133-143	143-153

GUIDA ALLE TAGLIE **1)** Prendere le misure anatomiche (corpo con abbigliamento intimo) senza stringere mantenendo ben teso il metro. **Nota:** nel caso vogliate indossare dei camici già con dell'abbigliamento sotto prendete le misure già abbigliati. **2)** Nel caso tra le misure prese vi fosse una misura a cavallo fra 2 taglie vi consigliamo di prendere quella più grande. **3)** Le misure della tabella sono espresse in centimetri.



DETAILS

- Concealed buttoning with press studs
- Dark grey piping
- Pen pocket on sleeve
- Mesh fabric on the front sides
- Mesh fabric on the back

SIZES

S ÷ 4XL

SLIM FIT

COLOURS

C01 White

FABRIC

100% cotton
185 g / m²



The measures indicated refer to sizes **S** for women, **L** for men. For one-size-fits-all garments, the measurements indicated are effective.

The Guido jacket is part of Giblor's "Evergreen" collection and has a Slim Fit. It is made of 100% cotton 185 g / m², which is suitable for washing at high temperatures. The design features a mandarin collar with a concealed button. It has also a pen holder on the sleeve. The sleeves are long and the lateral panels, both on the front and back, are made of piqué knit, that ensures maximum comfort in movements and excellent breathability.

AVAILABLE COLOURS



C01 White

SIZE TABLES AND CORRESPONDENCES

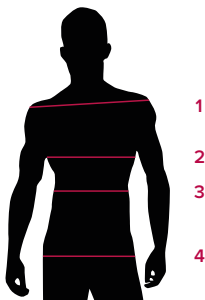
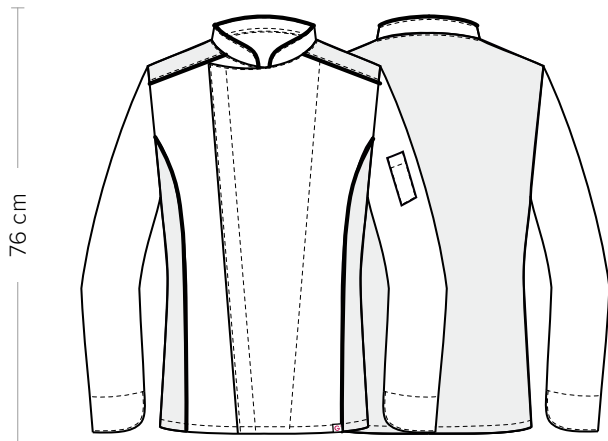


TABLE ST-G1 SLIM FIT									
SIZE	XS	S	M	L	XL	XXL	3XL	4XL	5XL
1 - SHOULDERS	44	45	46	47	49	51	53	55	57
2 - CHEST circumference	92-96	96-100	100-104	104-111	111-116	116-124	124-132	132-142	142-152
3 - WAIST circumference	80-84	84-88	88-92	92-99	99-106	106-116	116-126	126-138	138-148
4 - HIPS circumference	92-96	97-101	101-105	105-111	111-117	117-125	125-133	133-143	143-153

SIZE GUIDE 1) Take the anatomical measurements (body with underwear) without tightening, keeping the measuring tape taut. **Note:** in case you want to wear of the gowns already with the clothing underneath take the measurements already dressed. **2)** If there is a measure between 2 sizes between the measurements taken, we advise you to take the bigger one. **3)** The measurements in the table are expressed in centimeters.



DETAILS

- Concealed buttoning with press studs
- Dark grey piping
- Pen pocket on sleeve
- Mesh fabric on the front sides
- Mesh fabric on the back

SIZES

S ÷ 4XL

SLIM FIT

COLOURS

Z43 Military green
U35 Burgundy
U32 Black

FABRIC

65% polyester
35% cotton
200 g / m²



The measures indicated refer to sizes **S** for women, **L** for men. For one-size-fits-all garments, the measurements indicated are effective.

The Guido jacket is part of Giblor's "Evergreen" collection. It is made of polyester cotton 200 g / m², which guarantees very bright colours and easy maintenance. Moreover, this item is suitable for washing at high temperatures. The design features a mandarin collar with a concealed button. It has also a pen holder on the sleeve. The sleeves are long and the lateral panels, both on the front and back, are made of piqué knit, that ensures maximum comfort in movements and excellent breathability. It has a Slim Fit and it is offered in three colours: military green, burgundy and black.

AVAILABLE COLOURS



Z43 Military green



U35 Burgundy



U32 Black

SIZE TABLES
AND CORRESPONDENCES

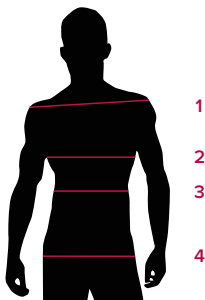


TABLE ST-G1 SLIM FIT									
SIZE	XS	S	M	L	XL	XXL	3XL	4XL	5XL
1 - SHOULDERS	44	45	46	47	49	51	53	55	57
2 - CHEST circumference	92-96	96-100	100-104	104-111	111-116	116-124	124-132	132-142	142-152
3 - WAIST circumference	80-84	84-88	88-92	92-99	99-106	106-116	116-126	126-138	138-148
4 - HIPS circumference	92-96	97-101	101-105	105-111	111-117	117-125	125-133	133-143	143-153

SIZE GUIDE **1)** Take the anatomical measurements (body with underwear) without tightening, keeping the measuring tape taut. **Note:** in case you want to wear of the gowns already with the clothing underneath take the measurements already dressed. **2)** If there is a measure between 2 sizes between the measurements taken, we advise you to take the bigger one. **3)** The measurements in the table are expressed in centimeters.