

BLUSA UNISEX ADA

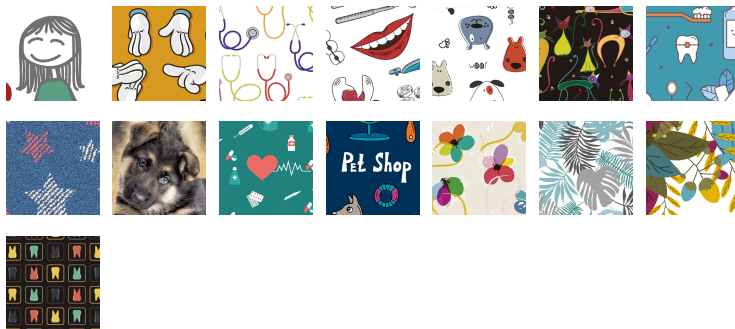
Riferimento: 611400

Composizione / Trattamento

MICROFIBER 100% PES - 148 gr/m²



Colori disponibili



Descrizione

Scoprite l'eleganza e il comfort con la nostra camicetta unisex Ada, un capo progettato per i professionisti del settore sanitario e industriale. Questa camicetta a maniche corte presenta uno stile unisex con scollo a V, tasche con asole sul petto a sinistra e sul fianco destro, e offre un design semi-aderente con pince posteriori e spacchi laterali per una maggiore mobilità. Realizzata in 100% poliestere MICROFIBRA, un tessuto avanzato con proprietà antibatteriche, altamente traspirante e resistente agli schizzi di candeggina. È lavabile a 90°, ad asciugatura rapida e repellente a capelli e peli di animali domestici, eliminando la necessità di stirare. Disponibile in un'ampia varietà di stampe a tema. Scoprite la qualità e lo stile in ogni dettaglio con la nostra blusa Ada. Trovate la vostra uniforme sanitaria perfetta e distinguetevi nel vostro ambiente di lavoro!

Taglie disponibili

XXS XS S M L XL XXL 3XL

Guida alle taglie

| MISURE (cm) | XXS/XSS | XS | S | M | L | XL | XXL | 3XL/YL |
|-------------------------|---------|------|------|------|------|------|------|--------|
| PETTO | 46 | 50 | 54 | 58 | 62 | 66 | 70 | 74 |
| VITA | 42 | 46 | 50 | 54 | 58 | 62 | 66 | 70 |
| ANCA | 46 | 50 | 54 | 58 | 62 | 66 | 70 | 74 |
| LUNGHEZZA DEL DORSO | 70,5 | 72 | 73,5 | 75 | 76,5 | 78 | 79,5 | 81 |
| LUNGHEZZA DELLE MANICHE | 23,5 | 24,5 | 25,5 | 26,5 | 27,5 | 28,5 | 29,5 | 30,5 |
| SPALLA A SPALLA | 39 | 41 | 43 | 45 | 47 | 49 | 51 | 53 |

Schizzi e caratteristiche

- Indumento UNISEX.
- Freccette posteriori.
- 1 tasca con asola sul petto.
- 1 tasca con asola sul fianco destro.
- Fessure laterali.
- Lunghezza approssimativa: 73 cm.
- H2. indumento: semi aderente.

